



BAKKERSTRAAT 13

EGMOND AAN ZEE

KENMERKEN



TYPE WONING

bovenwoning

WOONOPPERVLAKTE

121 m²

AANTAL SLAAPKAMERS

2

BOUWJAAR

2003

ONDERHOUD BINNEN

goed tot uitstekend

ONDERHOUD BUITEN

goed tot uitstekend

TUIN POSITIE

zuidwest

DAKTERRAS

65 m²

PARKEREN

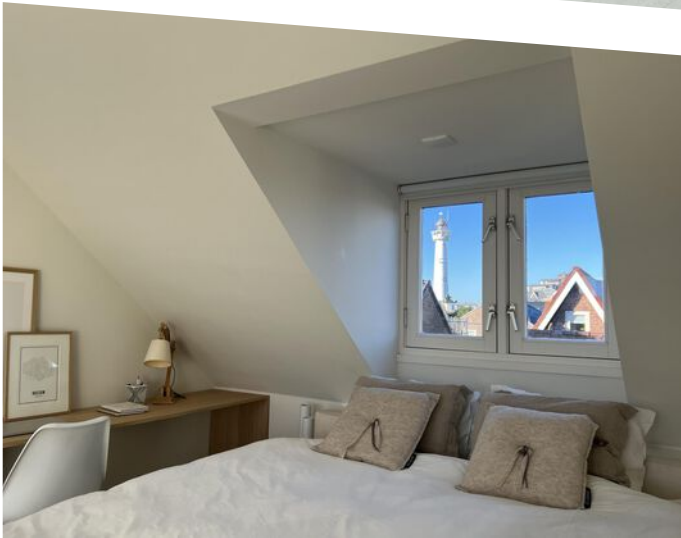
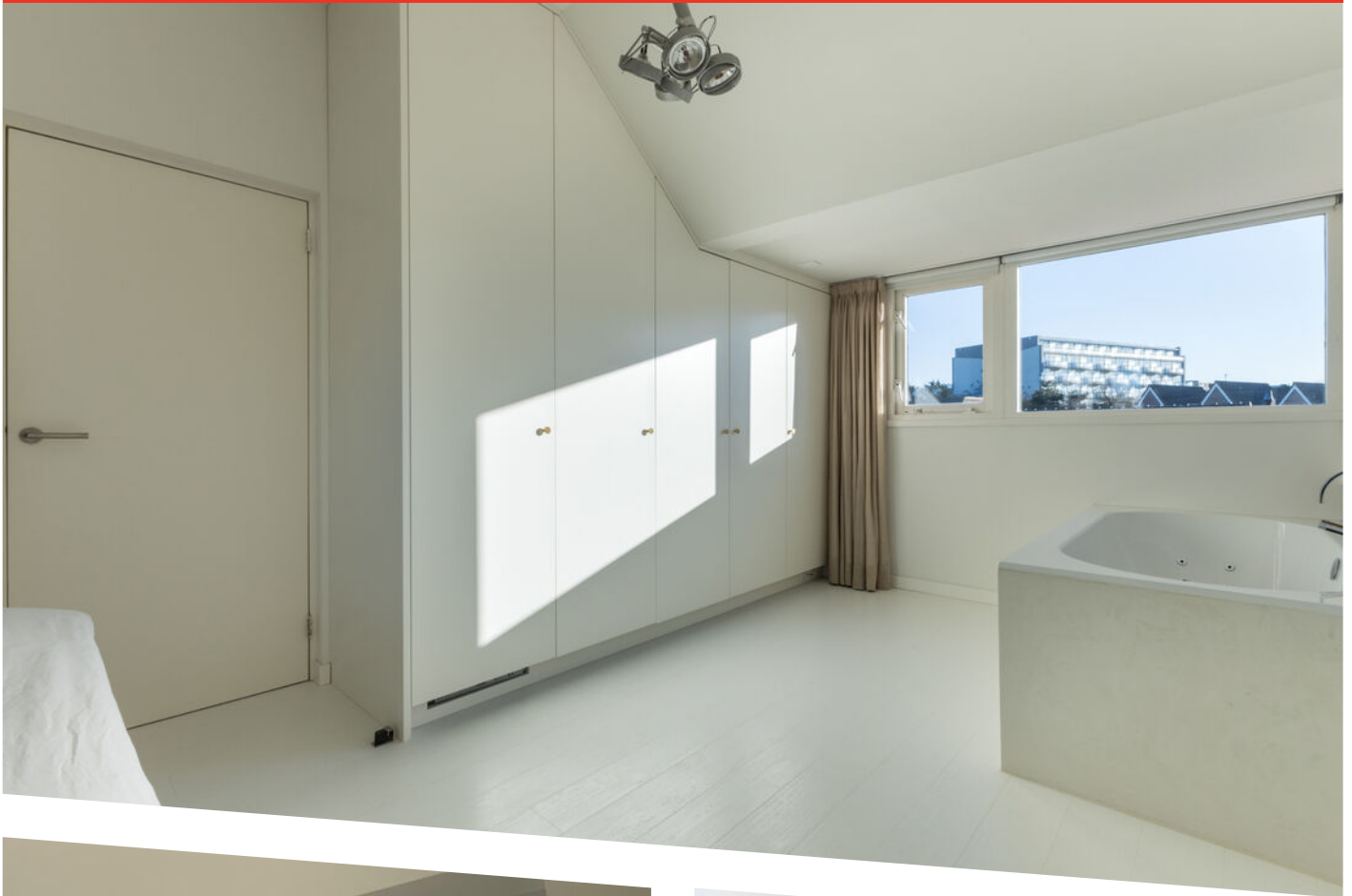
ENERGIELABEL

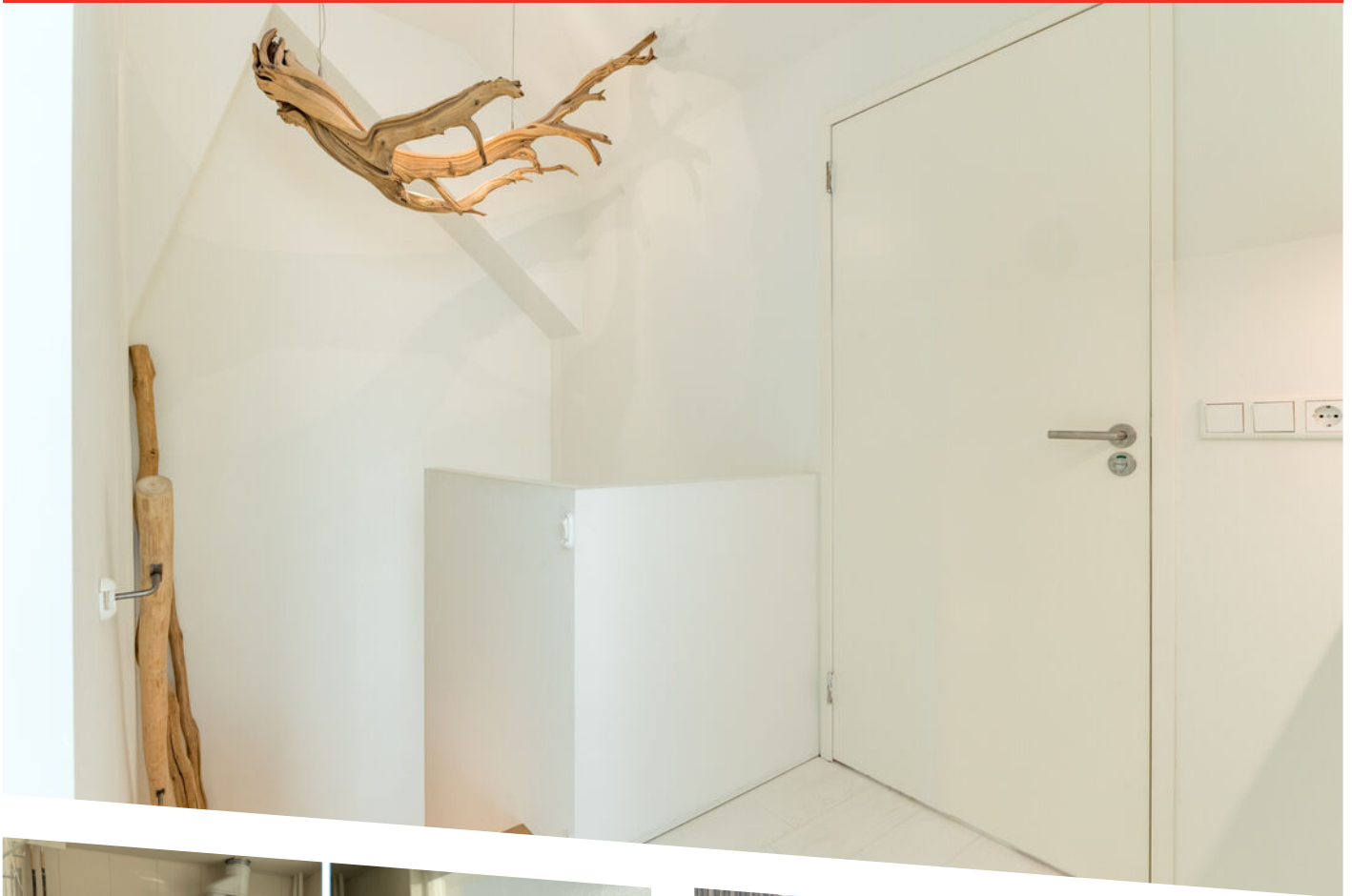
A

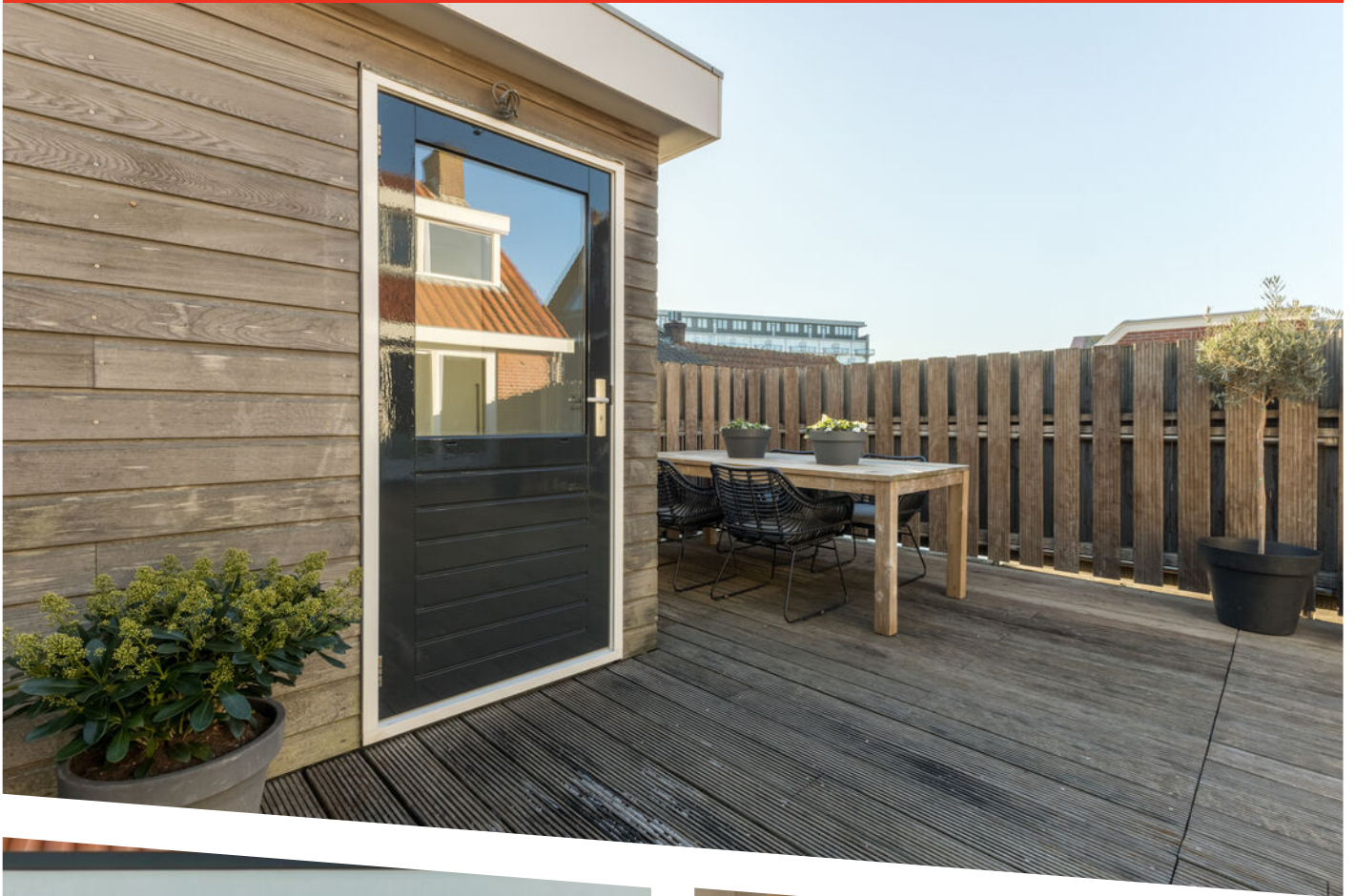














OMSCHRIJVING

Gelegen in 'hartje Egmond aan Zee' bevindt zich deze royale en volledig GEMODERNISEERDE BOVENWONING die zo betrokken kan worden. Daarnaast biedt het meer dan RIANTE DAKTERRAS volop privacy en de hele dag zon! De woning bevindt zich op LOOPAFSTAND VAN STRAND, ZEE EN DUINEN en heeft een woonoppervlakte van maar liefst 121 m2 met een energielabel A.

OMGEVING

De woning ligt in de geliefde dorpskern en 250 meter van het strand. Op steenworp afstand bevinden zich diverse winkels met onder andere een supermarkt, bakker en drogist. In de directe omgeving zijn er basisscholen, sportvelden en uitvalswegen (Alkmaar) te vinden. Op fietsafstand is het kunstenaarsdorp Bergen en het station Heiloo te bereiken.

INDELING

Via de eigen (dubbele) entree met inpandige berging komt u via een brede trap bij de woning. In de hal bevindt zich een luxe toilet met fonteintje, een ruime wasruimte en een bergkast onder de trap. Aan de voorzijde van de woning gesitueerde woon/eetkamer met ruime zithoek bevindt zich een op maat gemaakte tv-wand met een sfeervolle inbouwgaschaard. De moderne open keuken aan de achterzijde, die toegang biedt via een schuifpui naar het dakterras van de woning, is uitgerust met diverse inbouwapparatuur, waaronder een Quooker. Het spoeliland waar tevens aan gezeten kan worden maakt de keuken compleet. De gehele verdieping is voorzien van een fraaie eikenhouten vloer uitgezonderd de keuken en wasruimte. De wanden en plafonds zijn strak gestukadoord en voorzien van inbouwspots. De bovenwoning heeft vele raamkozijnen waardoor er vanaf alle richtingen veel daglichttoetreding is; dit zorgt voor een zeer aangename sfeer.

SLAAPVERDIEPING

De overloop biedt toegang tot twee in omvang variërende slaapkamers waarvan de riante master bedroom voorzien is van een ligbad (whirlpool) en een garderobekastwand op maat. In de tweede

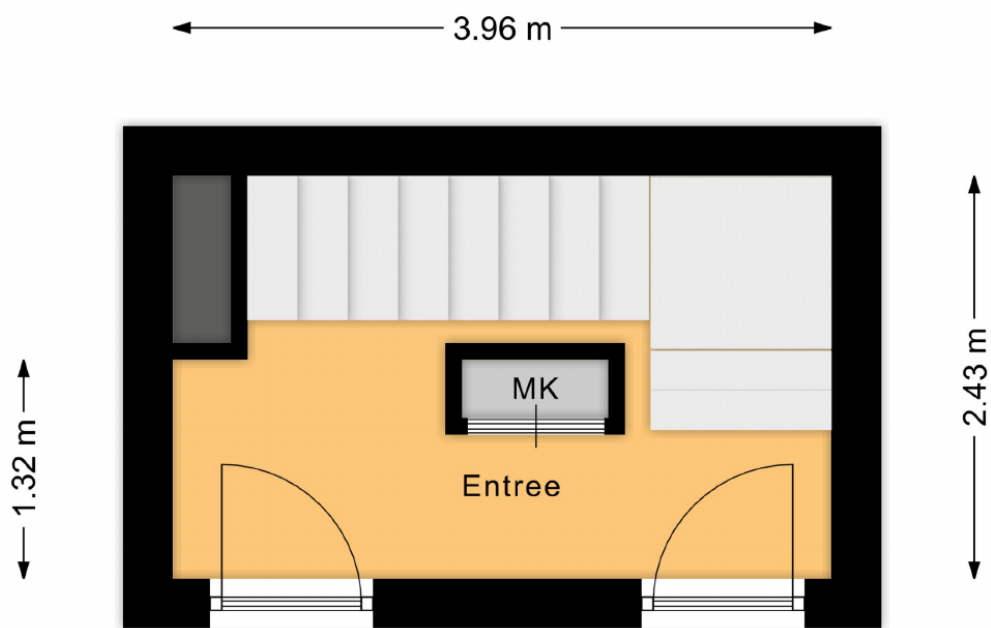
slaapkamer en op de overloop zijn ook op maat gemaakte kastenwanden met veel opbergruimte gecreëerd. De luxe badkamer is voorzien van een inloop "regen" douche met extra zijdouches, tweede toilet, maatwerk wastafelmeubel met spiegel en designradiator. De gehele slaapverdieping heeft een laminaatvloer en ook hier zijn alle wanden en plafonds strak gestukadoord. Een derde slaapkamer op deze verdieping behoort tot de mogelijkheden.

Het dakterras is de slagroom op de taart. Deze is met 65 m2 riant, biedt optimale privacy en ligt uitstekend op de zon.

BIJZONDERHEDEN

- Goed onderhouden en fraai afgewerkt appartement
- Ligging in het centrum van Egmond aan Zee op 250 meter van het strand en duinen
- In totaal 121 m2 woonoppervlakte
- Eigen entree met inpandige berging
- Riant dakterras van maar liefst 65 m2
- Officieel energielabel A
- Zichtlijnen vanuit de woonkamer en alle slaapvertrekken naar de vuurtoren
- Sfeervolle woonkamer met inbouwgaschaard en maatwerk tv-wand
- Prachtige woonkeuken voorzien van inbouwapparatuur en met spoeliland met toegang tot dakterras
- Moderne badkamer met regendouche en zijdouches voor ultieme douchebeleving
- Master bedroom is voorzien van ligbad (whirlpool) en een garderobekastwand op maat
- Ruime wasruimte
- Meerdere raamkozijnen rondom zorgen voor optimale lichtinval
- Meerdere maatwerk kastenwanden voor optimale opbergruimte
- 2 slaapkamers, mogelijkheid om uit te breiden naar 3
- Openbaar parkeren voor de deur (gratis parkeervergunning)

Oplevering in overleg.



PLATTEGROND

eerste woonlaag



PLATTEGROND

tweede woonlaag




PLATTEGROND

derde woonlaag



0 5 10 15 20 25m

12345	Deze kaart is noordgericht	Schaal 1: 500	
25	Perceelnummer	Kadastrale gemeente Egmond aan Zee	
—	Huisnummer	Sectie A	
—	Vastgestelde kadastrale grens	Perceel 3661	
—	Voorlopige kadastrale grens		
—	Administratieve kadastrale grens		
—	Bebouwing		

Voor een eensluitend uittreksel, geleverd op 3 juni 2020
De bewaarder van het kadaster en de openbare registers

Aan dit uittreksel kunnen geen betrouwbare maten worden ontleend.
De Dienst voor het kadaster en de openbare registers behoudt zich de intellectuele eigendomsrechten voor, waaronder het auteursrecht en het databankenrecht.

KADASTRALE KAART



OVER ONS

De geschiedenis van ons kantoor gaat terug tot 1986. In dat jaar startte Ellen Schortinghuis-Winkel het eerste makelaarskantoor van Egmond: **WINKEL MAKELAARDIJ**. In 1999 werd het stokje overgenomen door haar zoon (Andreas) en dochter (Irma). Na de terugtrekking van Irma in 2011, werd in 2013 de samenwerking aangegaan met NVM-makelaar Marcel Buis. Sindsdien draagt het kantoor de naam: **Winkel & Buis makelaars en taxateurs**. Na de pensionering van Andreas, staat het kantoor onder leiding van Marcel Buis. Hij wordt ondersteund door Sonja Schortinghuis en Pauine Kager-De Waard.

Professioneel, vakkundig, ervaren, modern, specialist op elke vierkante meter van het brede vakgebied van de vastgoed makelaardij. Geworteld in Egmond aan Zee, hebben wij een sterke binding met 'Derpers', 'Hoevers' en 'Binders'. Echter ook buiten het dorp zijn wij actief op het gebied van verkoop, aankoop en taxaties van onroerend goed.

Geen huis is hetzelfde, geen cliënt is hetzelfde. Om u optimaal van dienst te kunnen zijn, willen we u daarom leren kennen. Makelaardij vraagt immers om maatwerk, geen standaard-oplossingen.

Maak snel een vrijblijvende afspraak en ontdek wat we voor u kunnen betekenen!



Heeft u interesse in deze woning?
Neem dan contact met ons op.

T (072) 5062198
E info@wbmakelaardij.nl

Of kom langs op Voorstraat 84 in Egmond aan Zee!